

Surface Jardin:
28.08m²

Le présent plan est établi sur la base du dossier permis de construire et pourra subir des adaptations dimensionnelles, techniques ou d'organisation, afin de répondre aux contraintes induites par les études détaillées d'exécution. Les soffites et faux-plafonds n'apparaissent pas sur ce plan.

Résidence

ANEMONE / Saint-Denis

Île de la Réunion

Rue Ruisseaux des Noirs - SAINT DENIS

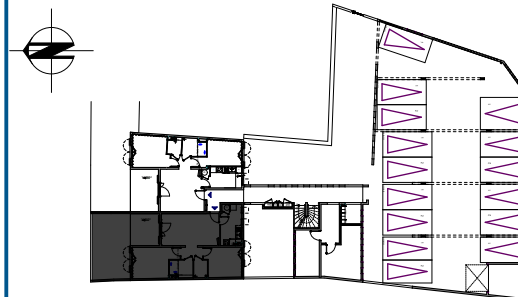


01 Niveau RDC T3

| | |
|------------------------|----------------------------|
| . Séjour | 19,17 |
| . Cuisine | 8,73 |
| . Chambre 1 | 11,03 |
| . Chambre 2 | 13,14 |
| . Bains | 4,14 |
| . Wc | 2,46 |
| . Dégagement | 2,70 |
| Total Habitable | 61,37 m² |
| . Varangue | 9,69 |

Total Utile 71,06 m²

PLAN DE REPÉRAGE



édité le 03/03/2016